



# Valentus Plan de Compensacion

Valentus ha lanzado el mejor plan de compensacion con una estructura de ganancias el cual no se compara con ningun otro plan en la industria de venta directa. Cuatro de los mejores expertos en planes de pago se reunieron y equiparon a Valentus con 7 PODEROSOS BONOS los cuales te van a permitir lograr el estilo de vida de tus sueños mas rapidamente de lo que nunca jamas habia sido posible.

V  
A  
L  
E  
N  
T  
U  
S  
  
P  
L  
A  
N

**1) COMISION POR VENTAS 25%**

**2) BONO DE INICIO RAPIDO Hasta \$ 200(usd)**

**3) BONO CODIFICADO \$ 100(usd)  
Desbloqueado sin Limites de Niveles**

**4) COMISIONES DE EQUIPO DOBLE hasta  
\$100,000(usd) Por Semana**

**5) BONO DE IGUALACION EQUIPO DOBLE de  
Siete Generaciones Empezando con el 20%**

**6) 1% DE VOLUMEN GLOBAL DE VENTAS EN  
FONDO COMPARTIDO POR INSCRIPCIONES**

**7) BONO PARA VEHICULO desde  
\$400 HASTA \$ 3,000(usd) Por  
Mes**

 **10k**

**Por Mes Mas Rapido  
Que Cualquier Otro  
Plan**

**Página Duplicada/Con Oficina Virtual - \$20.00 (USD) Costo De Activación**  
**Por una sola vez. No Cuota Anual. Paquetes de Productos**

<b>Paquetes</b>	<b>Costo (USD)</b>	<b>Volumen de Negocio (BV)</b>	<b>Beneficio En Rango de Liderazgo</b>
<b>Basico</b>	1 Caja - \$ 59.95	50BV	Califica como <b>Representante Independiente (IR)</b> .
<b>Arranque</b>	3 Cajas \$ 145.95	100BV	Califica como <b>IR Oro</b> por el resto del mes que te inscribiste, TAMBIEN el mes siguiente.
<b>Avanzado</b>	6 Cajas \$ 239.95	150BV	Calificas como <b>IR Platino</b> por el resto del mes que te inscribiste, TAMBIEN el mes siguiente
<b>Constructor del Negocio</b>	16 Cajas \$ 575.95	400BV	<b>NOTE:</b> Automaticamente calificas como <b>IR Rubi</b> , si haces una Compra de Lealtad de 100BV a mas tardar el ultimo dia del siguiente mes. Mantienes esa Compra de Lealtad de 100BV por 6 meses consecutivos o una Compra de Lealtad de 150BV por 3 meses consecutivos seras automaticamente promovido como <b>IR Esmeralda</b> calificado.
<b>Exito Profesional</b>	36 Cajas \$ 1199,95	800BV	<b>NOTE:</b> Calificas automáticamente como una <b>Esmeralda IR</b> . No hay tarifa de activación.

**1. Ventas al Menudeo – Pagadas Semanalmente.**

Todas las órdenes a través de tu página web cuentan como BV personal para el requerimiento mensual para recibir comisiones. Para recibir comisiones por menudeo debes mantener un mínimo de 50 BV personales cada mes.

**Programa de Recompensas a Clientes Preferidos Valentus**

Clientes preferidos compran al por mayor. Si ellos recomiendan DOS Clientes Referidos que también programen y compren su propio Consumo Mensual de Lealtad (el valor del producto debe ser igual o más alto que el de su propio producto en auto-envío) Recibirán el producto que tengan programado en su auto-envío y dentro del Programa de Cliente Preferido completamente GRATIS (solo tendrán que pagar costos por envío y cualquier impuesto aplicable). Soporte de contacto: [Support@Valentus.com](mailto:Support@Valentus.com) con órdenes e información de cuenta.

## 2. Bono de Inicio Rápido (Primera Orden) – Pagado Semanalmente

Paquetes	Costo (USD)	Calificación BV	Bono Inicio Rápido	Bono de Legacia	BV Asignados al Equipo Doble
<b>BASICO</b>	1 caja \$ 59.95	50BV	\$ 20	n/a	20BV
<b>Arranque</b>	3 cajas \$ 145.95	100BV	\$ 40	n/a	40BV
<b>Avanzado</b>	6 cajas \$ 239.95	150BV	\$ 60	n/a	60BV
<b>Constructor de Negocio</b>	16 cajas \$ 575.95	400BV	\$ 100	\$ 100	100BV
<b>Éxito Profesional</b>	36 cajas \$ 1199.95	800BV	\$ 200	\$ 100	100BV

Si su primera orden (orden de inscripción) es el básico, de arranque o Avanzado, usted calificara para el bono respectivo incluido en el cuadro anterior. Compras después de la primera compra estarán sujetas a comisión bajo el Bono de Inicio Rápido. Ninguna FSB adicional es relevante para pedidos posteriores del Básico, Arranque, Avanzado....Con excepción del Paquete de Constructor de Negocio.

### **Paquete Constructor de Negocio (PCN): El Paquete del éxito Profesional (PEP):**

Un bono de Inicio Rápido \$ 100 / \$ 200 se paga en el primer Paquete de éxito Profesional comprado en una cuenta. Una vez que han sido pagados los \$ 100, ningún otro Bono de Inicio Rápido se paga en una cuenta. \* No hay marco de tiempo.

### **Multipaquetes:**

Un bono de inicio rápido de paquetes múltiples se paga "una sola vez" para cualquier paquete múltiple... cuando el paquete múltiple es el "primer pedido" en la cuenta.

Básico = \$ 20

Arranque = \$ 40

Avanzado = \$ 60

### **Escenario A:**

1er orden: Básico \$ 20

2do orden: Básico \$ 0

3ro orden: Avanzado \$ 0

4to orden: CSP \$ 200 o BBP \$ 100 (listo)

**Escenario B:**

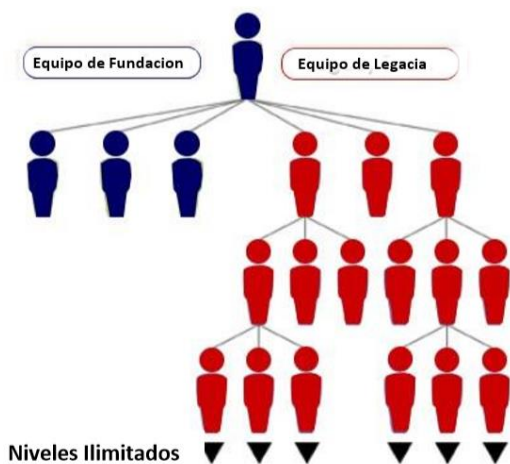
1er orden: BBP \$ 100 / CSP \$ 200 (listo)

2do orden: Básico \$ 0

**3. Bono de Calificación de Legacía - \$100.00 (USD) Pagado Semanalmente**

Tus primeros TRES IR's:

-Rubíes/Esmeralda IR's inscritos y calificados se convierten en los fundadores del equipo. - Pague un bono de código heredado de \$100 a su registrador descendiente de primera generación que sea un heredero calificado, Ruby o Esmeralda IR, y que mantenga un volumen mensual activo de 100 BV.



**Calificación:**

- ~ Usted ha creado con éxito la Fundación de su Equipo,
  - ~ Es un Ruby calificado o superior,
  - ~ Mantiene 100BV mensualmente
  - ~ Comenzando con su CUARTO Ruby / Esmeralda calificado (personal)...
- recibe el Bono de Calificación de Legado de \$100 / \$200 para cada afiliado... el afiliado es " Equipo de Legacía" para usted.

## Posteriormente e Ilimitado:

Recibe los tres primeros IR de Ruby o Esmeralda calificados de cada miembro de sus representantes de " Equipo de Legacía ", quienes a su vez están codificados para usted, al igual que sus primeros 3, y así sucesivamente... SIN LÍMITES.

## 4. Ciclo de Comisiones del Equipo Doble- \$20.00 (USD) Por Ciclo pagado Semanalmente

El Bono de Inicio rápido (Primera Orden) y el Bono Calificado de Legacía son pagados antes de que el BV sea calculado para las comisiones en la estructura de ciclos del Equipo Doble. En la tabla de abajo se muestran los BV de cada paquete de productos que se asignan a las comisiones en la estructura de Ciclos del Equipo Doble.

Paquetes	BV Asignados al Equipo Doble (Solo La Primera Orden)	BV Asignados al Equipo Doble (Ordenes Adicionales)
Basico	20BV	50BV
Arranque	40BV	100BV
Avanzado	60BV	150BV
Costructor de Negicios	100BV	400BV
Exito Profesional	100BV	500BV

**Adicional:** Todas las órdenes adicionales de Paquetes de Productos u órdenes que se compren después de la Primera Orden y compra en el Programa Mensual de Lealtad serán calculadas para la estructura de ciclos de las Comisiones del Equipo Doble usando el 100% del valor BV.

### Calificación:

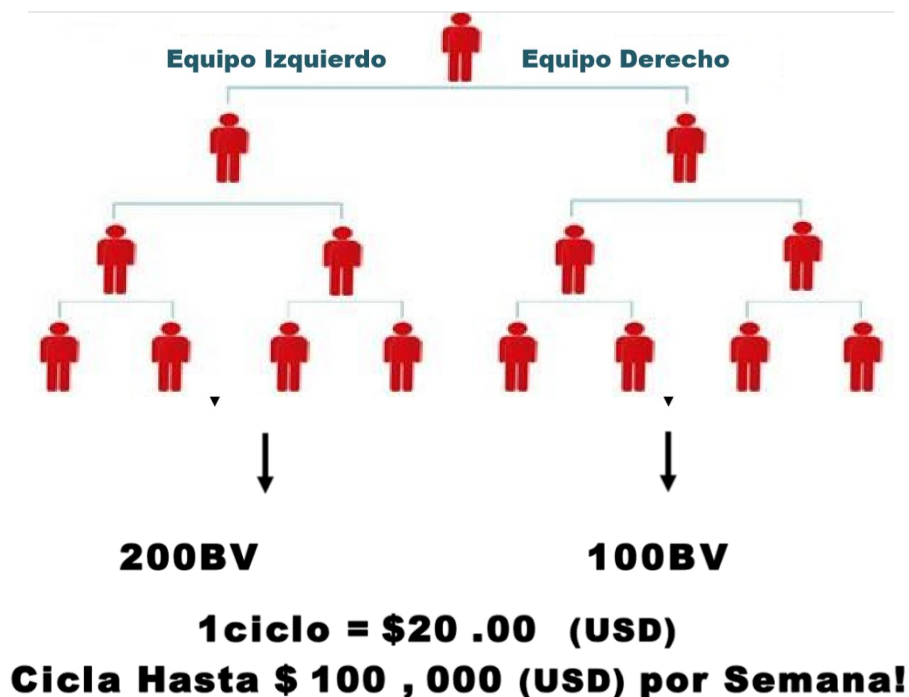
Para calificar a las Comisiones de Ciclos del equipo Doble se requiere que personalmente realices una compra de Lealtad de 100BV o mayor y patrocinar al menos dos (2) IR's –uno colocado en el equipo derecho y uno colocado en el equipo izquierdo – quienes a su vez realicen una Compra de Lealtad de al menos 50BV o mayor. Si no satisfaces los requerimientos de calificación a comisiones, pero al menos haces una Compra de Lealtad

mínima de 50BV o más en el mes el sistema automáticamente acumulara estos volúmenes sin pagar en tus equipos para futuras comisiones (siempre y cuando se califique).

Cada semana que califica para el ciclo, todo el volumen en su pierna inferior coincide con su pierna fuerte (100 a 200). Se deduce el Volumen de todos los ciclos disponibles. A continuación, su rango determina el número máximo de ciclos en los que se le puede pagar cada semana y los ingresos de cada ciclo. Si hay 5 hay más ciclos de Volumen en su cuenta que el límite de ciclo de su rango, se deduce el Volumen para TODOS los ciclos y se le pagará por el límite de ciclo de su rango. Cualquier Volumen restante se transferirá al siguiente período de pago.

## CAPAS DE CICLOS DE RANGO

Cada semana que haces un ciclo, tu pierna más baja se ajusta a tu pierna fuerte (100 a 200). Se deducirá todo el volumen de todos los ciclos disponibles en su cuenta. Si su cuenta tiene el Volumen para más ciclos que su rango, se le pagará por su rango, la cantidad máxima de ciclos, pero se deducirá el Volumen de todos los ciclos. Cualquier volumen restante se transferirá al siguiente período de pago.



## Requerimientos para Alcanzar Rangos

Rango de Liderazgo (IR) Representante Independiente	Compra de Lealtad BV Requerida	Minimo # de IR's Enrolados Personales y Sus Rangos	Minimo Mensual Total de BV en el Equipo Menor	Minimo Mensual de BV del Arbol Genealogico de CADA Equipo	Opcion Mensual de BV en Auto-Envio de Lealtad
Plata	<b>50BV</b>	2 IR's de 50BV	n/a	50	n/a
Oro	<b>100BV</b>	2 Platas	500	50	100BV
Platino	<b>100BV</b>	2 Oros	1,000	100	100BV
Rubi	<b>100BV</b>	2 Platinos	2,000	200	100BV
Esmeralda	<b>100BV</b>	3 Rubies	5,000	500	100BV
Diamante	<b>100BV</b>	3 Esmeraldas	15,000	1,500	100BV
Doble Diamante	<b>100BV</b>	2 Esmeraldas & 1 Diamante	30,000	3,000	100BV
Triple Diamante	<b>100BV</b>	1 Esmeralda & 2 Diamantes	100,000	10,000	100BV
Diamante Azul	<b>100BV</b>	3 Diamantes	250,000	25,000	100BV
Diamante Royal	<b>100BV</b>	4 Diamantes	500,000	50,000	100BV
Diamante Negro	<b>100BV</b>	4 Diamantes	750,000	75,000	100BV
Diamante Corona	<b>100BV</b>	4 Diamantes	1,000,000	100,000	100BV
Corona Embajador	<b>100BV</b>	4 Diamantes	1,500,000	150,000	100BV

**Como por ejemplo:** Calificación Diamante = 100 Volumen Personal de negocios, 3 personalmente inscrito Esmeraldas, 15,000 + BV en ambas piernas de los cuales el 10% de la BV en cada pierna tiene que estar conectado al árbol de inscripción de negocios.

**Comisiones Del equipo Doble, Máximo de Ciclos Generados, Máximo de Ganancias de Bonos de Igualación y Bono Para Auto.**

<b>Rango</b>	<b>Valor por Ciclo en Equipo Doble</b>	<b># Maximo de Ciclos de Equipo Doble por Semana</b>	<b>Maximo de Comisiones en Ciclos de Equipo Doble por semana (USD)</b>	<b>Maximo de comisiones de Bono de Igualacion Equipo Doble por semana (USD)</b>	<b>Maximo Bono Mensual Para Auto (USD)</b>
Plata	\$5	5	\$25	\$50	n/a
Oro	\$10	10	\$100	\$100	n/a
Platino	\$10	20	\$200	\$250	n/a
Rubi	\$20	20	\$400	\$500	n/a
Esmeralda	\$20	50	\$1,000	\$1,000	n/a
Diamante	\$20	100	\$2,000	Sin Limite	\$400
Doble Diamante	\$20	200	\$4,000	Sin Limite	\$800
Triple Diamante	\$20	400	\$8,000	Sin Limite	\$1,000
Diamante Azul	\$20	800	\$16,000	Sin Limite	\$1,500
Diamante Royal	\$20	1,600	\$32,000	Sin Limite	\$2,000
Diamante Negro	\$20	2,400	\$48,000	Sin Limite	\$2,000
Diamante Corona	\$20	3,500	\$70,000	Sin Limite	\$3,000
Embajador Corona	\$20	5,000	\$100,000	Sin Limite	\$3,000



## 5. Bono de SIETE Niveles de Igualación de Cheque en el Equipo Doble – Pagado Semanalmente

Este bono se gana por las Comisiones generadas en los Ciclos del Equipo Doble por todos tus IR's que estén en tu árbol genealógico personalmente enrolados, sin límite.

### Calificación:

~ Mantener 100BV mensual

Nivel	Plata	Oro	Platino	Rubi	Esmeralda	Diamante	Diamante Azul	Diamante Corona
1	10%	15%	15%	20%	20%	20%	20%	20%
2			10%	10%	15%	15%	15%	15%
3				5%	10%	10%	10%	10%
4				3%	5%	5%	5%	5%
5					3%	3%	3%	3%
6							3%	3%
7								2%

## 6. Bono de Fondo Común por Inscripciones – Pagado Mensualmente

### Calificación:

~Inscribe personalmente y califica (IP&C) 3 nuevos IR's Rubíes/Esmeralda en el mismo calendario del mes.

~Produzca 100BV personalmente para el mismo calendario del mes.

~ califique una (1) participación en el 1% del Fondo de Inscripciones.

Los valores de las acciones se determinarán dividiendo el número total de todos los IR calificados que tienen PS&Q al menos 3 nuevos IR de Rubí o Esmeralda en el mismo mes de calificación. Cuantos más conjuntos de tres (3) PS&Q Ruby o Esmeralda IR's produzcan, más acciones ganará, (Por ejemplo: 6 PS&Q Rubí IR's en el calendario del mes equivale a 2 acciones en el grupo; 9 PS&Q Ruby o Esmeralda IR equivalen a 3 acciones,

etc...) Este bono se calcula por separado en cada mes calendario, y se paga el día 10 del mes siguiente.

Un Paquete de Inscripción del Constructor de Negocio de \$575 o El Paquete del éxito Profesional de \$1199 cuenta como uno de los tres IP&C IR's Rubíes o esmeralda que son requeridos para calificar para una porción del Bono de Fondo Común únicamente, cuando un IR ordena este Paquete de Constructor de Negocio como su primera orden aumenta a Constructor de Negocio o éxito Profesional y /o BV de ventas al menudeo de Lealtad excedentes de 400BV y en futuras ordenes no cuentan para ganar una porción en este Bono de Fondo Común por Inscripciones, a menos que estas compras se hayan hecho el mismo mes de inscripción.

## **7. Bono Para Auto – Pagado Mensualmente**

El bono para auto comienza en el rango de Diamante, y rangos hacia arriba, y se paga al IR calificado empezando después de calificar dos meses consecutivos al mantener su posición. Por ejemplo, si calificas completamente a Diamante en el mes de Abril, y mantienes tu Rango de calificación en Mayo vas a recibir tu primer Bono para Auto en el mes de Junio. Los autos deben ser no más de 2 años viejos o más nuevos.

## **Compras Mensuales de Lealtad/Producción de BV Requeridos**

Para ganar ciertos bonos en el plan de compensación de Valentus, un IR de Valentus es requerido de producir una mínima cantidad de Volumen de Negocio (BV) Personalmente, ya sea a través de la opción de la Compra Mensual de Lealtad en auto-envió, y/o la venta de producto(S) a través de su página personalizada de IR de Valentus a cliente(s) al por menor.

Una cantidad de compra mensual equivalente (o mayor) de BV de producto de Valentus se requiere que sea lograda y mantenida en la cuenta personal del IR en un mes calendario para hacerse acreedor a recibir comisiones:

1.50BV de Compras de Lealtad personales en un mes calendario se requiere para recibir comisiones mensuales por Menudeo.

2.50BV de Compras de Lealtad personales en un mes calendario se requiere para recibir el Bono de Inicio Rápido (PRIMERA ORDEN) de todos

los inscritos personales con Paquete Básico, Arranque y Paquete Avanzado. Una orden de 100BV en Compras de Lealtad se requiere para ganar el Bono de Inicio Rápido (PRIMERA ORDEN) en todos los inscritos personales con Paquete de Constructor de Negocio.

3.100BV en Compras de Lealtad en un mes calendario para ganar el Bono de calificación de Legacía.

4.100BV en Compras de Lealtad en un mes calendario para ganar las comisiones por Ciclo de Equipo Doble para IR's Oro y más adelante.

5.100BV en Compras de Lealtad en un mes calendario para ganar el Bono de Igualación de cheque del Equipo Doble.

6.100BV en Compras de Lealtad en un mes calendario para ganar el Bono de Fondo Común para Inscripciones.

7. 100BV en Compras de Lealtad en un mes calendario para ganar el Bono de Vehículo.

## **Fechas de Pago de Bonos**

Bonos Semanales se pagan cada Viernes, y basados en las ventas de la semana anterior. Bonos Mensuales se pagan el día 10 del mes siguiente, y basados en las ventas del mes anterior.

## **Retención de Volumen**

En este plan de Equipo Doble no se pierde Volumen de Negocio. Cualquier BV que no sea usado porque no sea elegible para calificaciones o usado para calcular las Comisiones del equipo Doble se continuara acumulando en tu equipo de izquierda y equipo de la derecha, y será usado para ciclos de venta en el futuro cuando el acumulado de BV y las calificaciones del Equipo Doble se hayan logrado. El BV sin usar y que se haya retenido en tu equipo izquierdo y equipo derecho que no sea utilizado por los próximos 12 meses debido a inactividad puede ser sujeto a revisión y puede perderse en base a la decisión de Valentus Inc.

## **Avances de Rangos**

Cualquier rango logrado en determinada semana será activado y pagado de acuerdo al rango en la próxima semana. Cualquier Rango sin calificar, empezando por el Rango de IR Diamante hacia arriba que haya perdido su calificación activa ya sea semanal o mensual, tendrá un periodo de gracia de 30 días para poder re-calificar y mantener sus beneficios de IR Diamante o Rango más alto.

### **Aviso de responsabilidad**

Valentus es una organización que vende directo al consumidor, que diseña, manufactura y promueve productos exclusivos. Nosotros no creemos en programas para hacerse rico al instante. Nosotros creemos en trabajar duro, dedicación, agregando valor y sirviendo a los demás. Así como lo estipula la ley no podemos y no ofrecemos ninguna garantía acerca de tus habilidades para obtener resultados o ganar cualquier cantidad de dinero con nuestras ideas, información, herramientas, sistemas de compensación o estrategias. Nosotros no te conocemos y por lo tanto tus resultados en los negocios son solo tuyos y solo serán determinados por tu esfuerzo, recursos, conexiones, dedicación y aplicación. Nada en este documento o cualquiera de nuestros sitios de internet es una promesa o garantía de resultados o de ganancias futuras, y tampoco nosotros ofrecemos ningún tipo de consejería legal, médica, contable o de impuestos o cualquier otro tipo de asesoría profesional. Cualquier cifra financiera a que se haga referencia aquí, o en cualquiera de nuestros sitios de internet, son simplemente de naturaleza educacional y describen como trabaja nuestros programas y no deben ser consideradas como un hecho o como promesa de ingresos potenciales. Todos estos números son solo ilustrativos. Para cualquier inquietud concerniente ya sea dentro o fuera del alcance de este documento se recomienda buscar consejo profesional.